

CATALOGUE TECHNIQUE

info@rayteam.fr
www.rayteam.fr

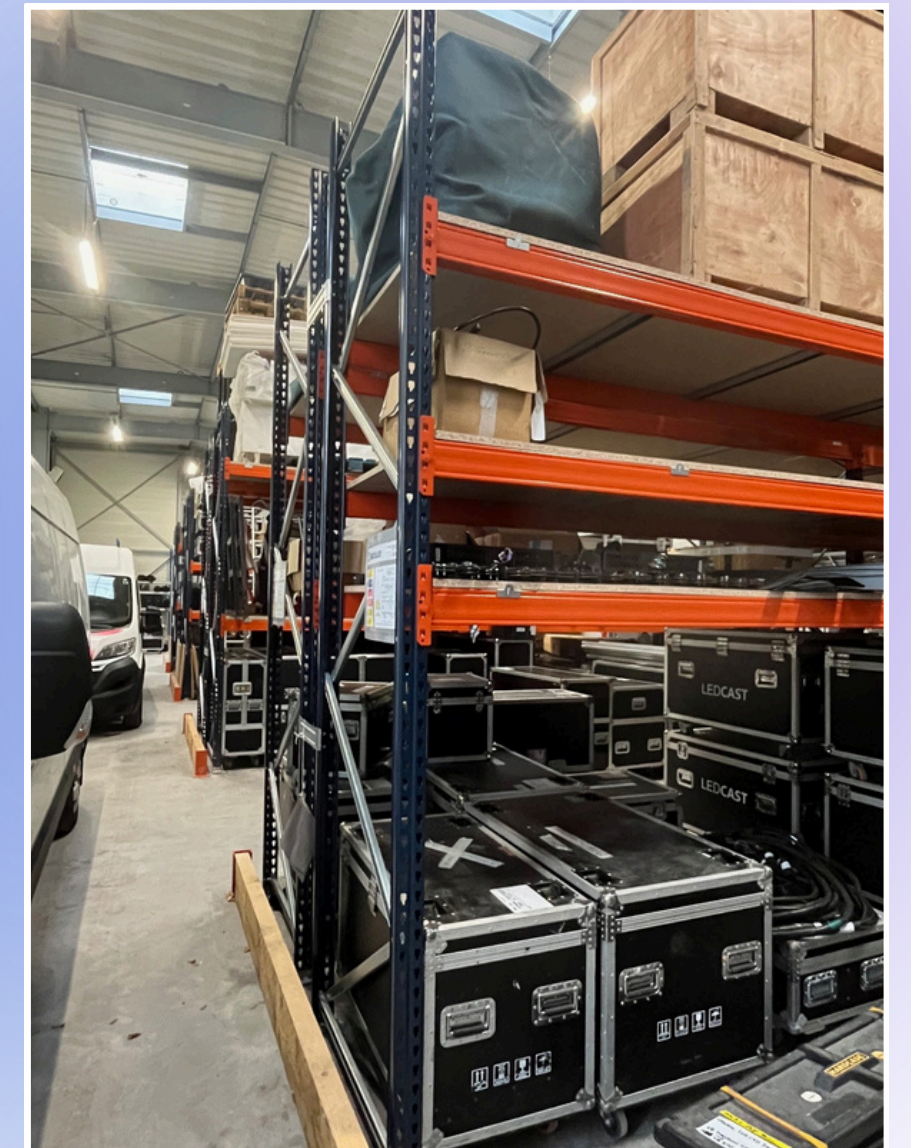
RAYTEAM

INFRASTRUCTURE TECHNIQUE

500 m² de matériel et de solutions au service de vos événements



 **Rennes**
26 Av. de Bretagne, 35890 Laillé



info@rayteam.fr
www.rayteam.fr

SOMMAIRE

✓ VIDÉOPROJECTION

✓ DIFFUSION

✓ CAPTATION

✓ SONORISATION

VIDÉOPROJECTION

RAYTEAM

BARCO

UDM-4K30/22



Vidéoprojecteur haute puissance

Puissance : 30 000 ou 22 000 lumens

Résolution : 4k UHD

Entrée : HDBaseT simple ; HDMI™ 2.0 (HDCP2.2, HDR10) ; DP 1.2 (HDCP1.3) ; Quad 3G/12G SDI/BarcoLink ULTRA

RLM-W12



Puissance : 11 500 lumens

Résolution : HD

Entrée : 2 HDMI (HDCP 1,3) ; 5-BNC ; VGA ; cinch ; vidéo composite ; S-Vidéo ; 3D HSDI/3G HDSDI/SDI liaison double DVI/BarcoLink ; synchro 3D BNC E/S

Devis sur mesure selon votre projet

RAYTEAM

OPTIQUE



Marque	Référence optique
BARCO	Optique Barco HB TLD+ HD 0.67:1
BARCO	Optique Barco 1.25-1.65 (SX+) / 1.16 - 1.49 (HD)
BARCO	Optique Barco HB TLD+ FIXE FOCUS 1.2:1
BARCO	Optique Barco HB TLD+ ZOOM HD 1.39-1.8:1
BARCO	Optique Barco TLD+ ZOOM SXGA(2-2.8) HD(1.87-2.56)
BARCO	Optique Barco 2.8 - 4.5 (SX+) / 2.56 - 4.16 (HD)
BARCO	Optique 4,1 / 6,9 HB TLD + ZOOM HD

Devis sur mesure selon votre projet

OPTIQUE



Marque	Référence optique
PANASONIC	Optique 0.8:1 fixe Panasonic ET-DLE050
PANASONIC	Optique 1,3-1,8 Panasonic ET-DLE100
PANASONIC	Optique 1,8-2,4 Panasonic ET-DLE150 (Standard)
PANASONIC	Optique 2.5-4 Panasonic ET-DLE200
PANASONIC	Optique 3.4-4.5 Panasonic ET-DLE310
PANASONIC	Optique 3.7-5.7 Panasonic ET-DLE300
PANASONIC	Optique 4.5-8.4 Panasonic ET-DLE410

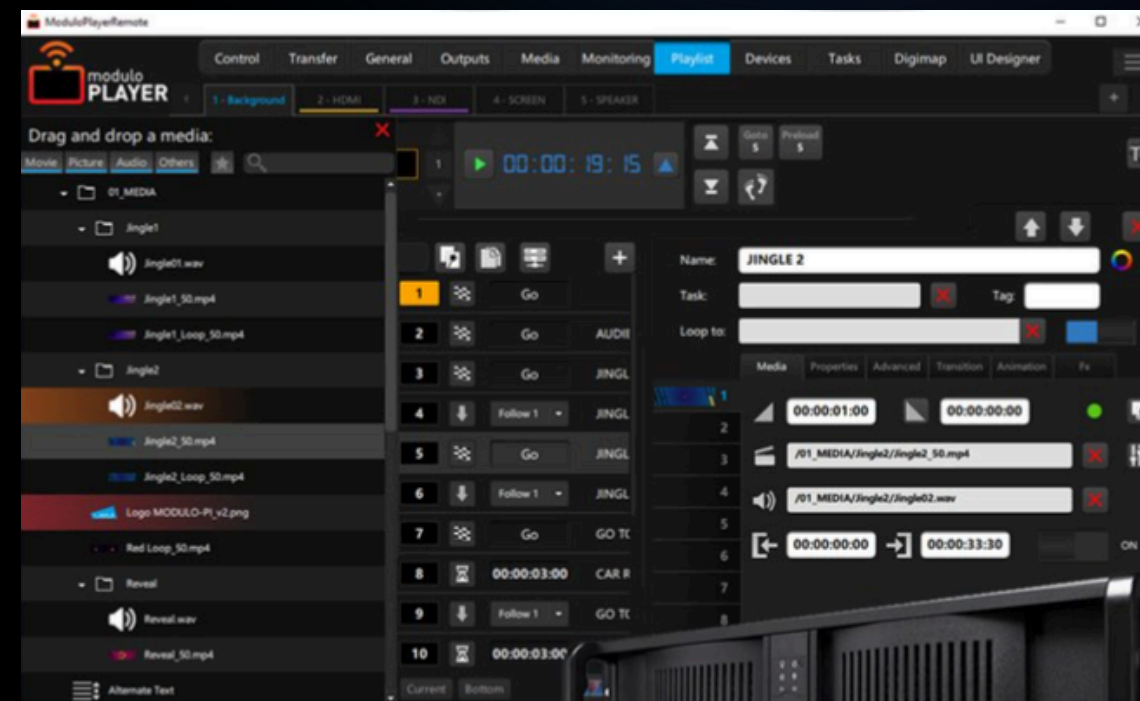
Devis sur mesure selon votre projet

RAYTEAM

DIFFUSION

MODULO PI

- Système de diffusion de contenu multimédia en HD et 4K sur tous types d'affichage.
- Possibilité d'acquisition live de 2 sources HD/SDI ou 2 Sources HDMI
- 2 Player peuvent fournir 4 contenus différents.
4 outputs 2560x1600 or 1 output 4K
- 1 Player peut fournir 6 contenus différents,
6 outputs 2560 x 1600 or 2 output 4K
- Quantité : 3 Players + 3 Remotes

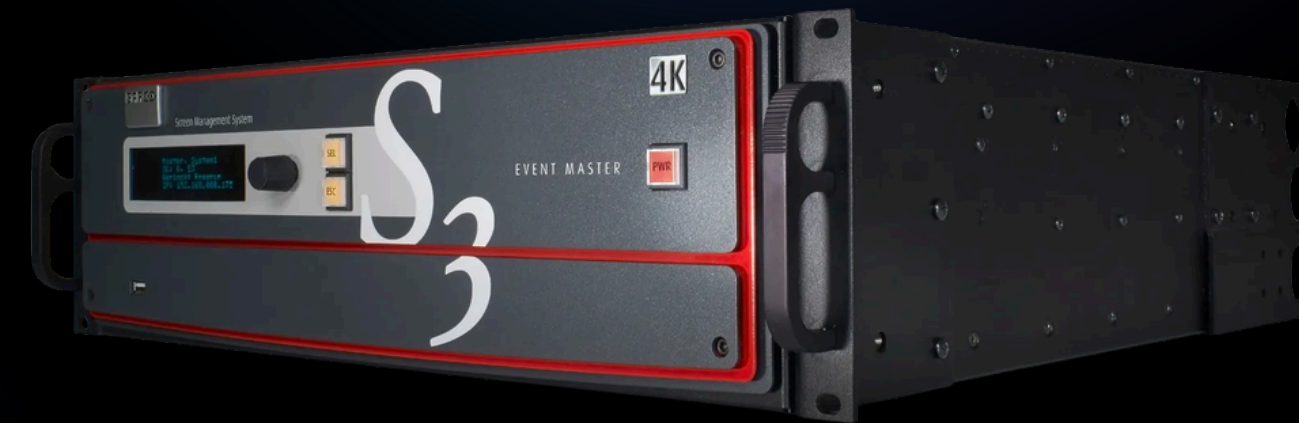


Devis sur mesure selon votre projet

RAYTEAM

BARCO S3 4K

- 2 processeurs Barco S3
- 12 entrées HD via 3 cartes d'entrée (cartes de la série Event Master)
- Jusqu'à 3 entrées 4K - chaque carte d'entrée prend en charge jusqu'au 4K@60 p
- 4x SD/HD/3G SDI
4x HDMI 1.4a (297 MHz max.)
4x DisplayPort 1.1 (300 MHz max)
- 12 sorties HD via 3 cartes de sortie (cartes de la série Event Master)
- Jusqu'à 3 sorties 4K - chaque carte de sortie prend en charge jusqu'au 4K à 60 p
- 4 x SD/HD/3G SDI (compatible 6G)
4x HDMI 1.4a (297 MHz max.)
2x HDMI 1.4a pour Multiviewer (297 MHz max) ou 4x HDMI 1.4a si utilisation en carte de sortie standard
- Est toujours accompagné d'un PC de Contrôle, de 1 moniteurs et de la télécommande EC-50

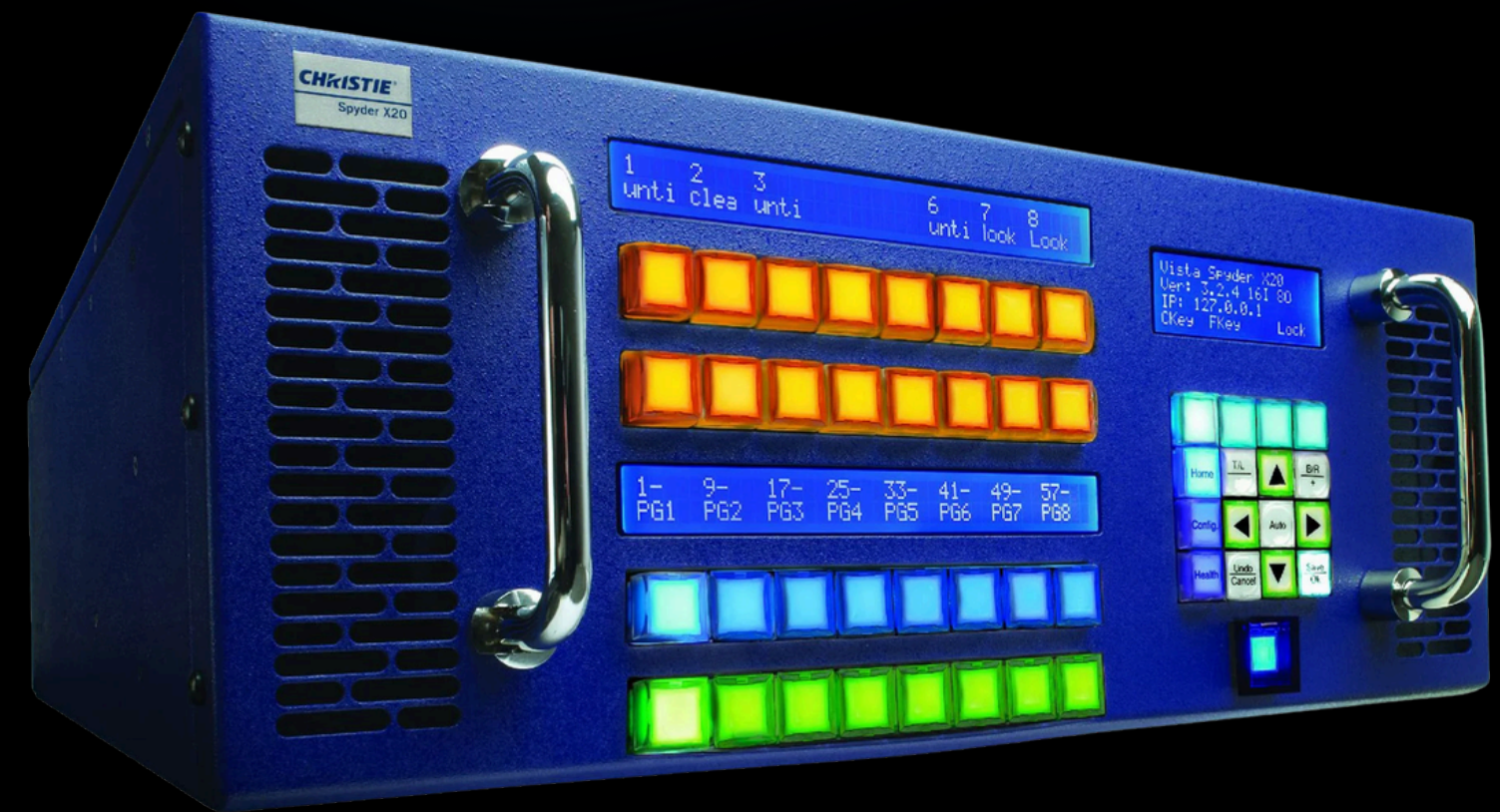


Devis sur mesure selon votre projet

RAYTEAM

CHRISTIE® Spyder X20 1608

- 16 entrées configurables (vidéo ou informatiques)
Jusqu'à 16 layers simultanés gérés en temps réel
- Résolution maximale : 2560 x 1600 @ 60 Hz
- 8 sorties vidéo indépendantes ou groupées
Gestion avancée du multi-écrans et du pixel mapping
- Compatibilité avec les principaux signaux :
SD/HD/3G-SDI, DVI-I / Dual Link, HDMI, RGBHV / Analogique
- Traitement 10 bits – latence très faible pour une commutation fluide
- Contrôle via PC dédié équipé du logiciel Spyder Studio / Spyder Client
Interface intuitive pour le routage, la composition de layers et la gestion des presets
- Système livré avec : 1 PC de contrôle (configuré), 1 moniteur de supervision,
1 onduleur pour la protection du système



SCALERS & MÉLANGEURS VIDÉOS

Marque	Modèle	Descriptif
Blackmagic	ATEM	Mélangeur vidéo professionnel compact, conçu pour la production en direct. Prend en charge plusieurs entrées HDMI/SDI, effets de transition, incrustation chroma et mixage audio intégré. Compatible Full HD et 4K selon le modèle.
Roland	Mélangeur ROLAND V1	Mélangeur vidéo compact 4 entrées HDMI, idéal pour la production en direct, le streaming ou la présentation. Permet des transitions, incrustations et effets en temps réel, compatible jusqu'à 1080p.
Analog Way	PULSE 300	Mélangeur Multi-Couches Haute Résolution et Switcher à commutation propre pourvu de 2 scalers.
Analog Way	TETRAVIO	Solution universelle de conversion d'images A/V informatiques et solutions HD avec Audio numérique intégré. Compatible HDCP.
Analog Way	EIKOS 4K	Mélangeur Multi-Couches Haute Résolution nouvelle génération, conçu pour le traitement et la commutation d'entrées 4K UHD. Offre 4 scalers indépendants, effets de transition et support HDR.
Analog Way	EIKOS 500	Mélangeur Multi-Couches Haute Résolution et Switcher à commutation propre pourvu de 4 scalers. L'Eikos est dédié aux présentations Haute Définition et Haute Gamme.
BARCO	PSD 902 (switcher de présentation)	Le Barco PSD-902 est un switcher/scaler multiformat permettant la commutation fluide de sources vidéo analogiques et numériques jusqu'en 1080p.



CONTRÔLE & EXTENSIONS

CONTRÔLE

BARCO - Pupitre EC-50

ANALOG WAY - RK300



EXTENSIONS VIDÉO

BARCO - EX 4 ENTRÉES

BARCO - EX 4 SORTIES

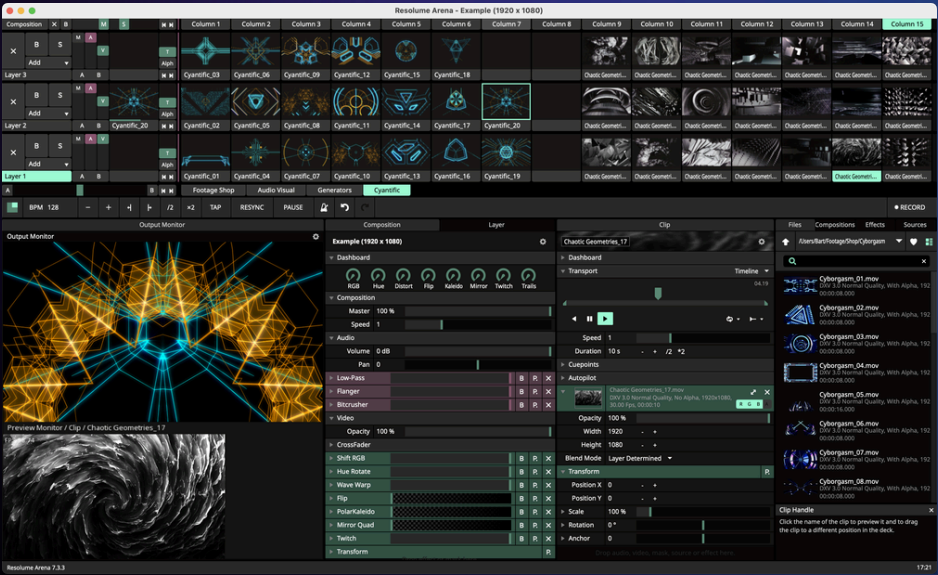
NEUTRIX - Fibre Opticon S3 EX



SERVEURS & PLAYERS

Serveur multimédia et logiciel	Description
Résolune Arena + 1 PC de diffusion	Résolune Arena offre une interface intuitive permettant de mixer, synchroniser et diffuser vos contenus avec fluidité, tout en appliquant effets et animations en temps réel.
Vmix4k + 1 PC de diffusion	vMix est un logiciel de production et de diffusion en direct qui vous permet de créer des productions de qualité professionnelle

PLAYER BRIGHTSIGN	Connectiques principales	Description
4K242-WW	HDMI, ETH, Wi-Fi, SD, GPIO, Audio, IR	Player 4K professionnel, diffusion UHD
HD1022	HDMI, VGA, ETH, SD, RS232, GPIO, USB, Audio	Player HD interactif, contrôle RS232/USB
HD220	HDMI, VGA, ETH, SD	Player HD compact, lecture continue
XD232	HDMI, VGA, ETH, SD, Audio, IR, GPIO	Player Full HD/4K avec contrôle IR
XD234	HDMI, ETH, Wi-Fi, SD, RS232, GPIO, USB	Player 4K connecté, Wi-Fi intégré



Devis sur mesure selon votre projet

RAYTEAM

MUR DE LED

Modèle	Type / Usage	Pitch (mm)	Luminosité (cd/m ²)	Résolution (px/dalle)	Poids (kg/m ²)	Indice de protection	Surface totale (m ²)
Creative Outdoor 7mm (Co7)	LED Indoor & Outdoor	7,8	5000	64 × 128	26	IP65 (étanche)	70
Polaris 2.5mm PRO Indoor (PL 2.5 PRO)	LED Indoor haute définition	2,5	1200	200 × 200	37,6	IP40 / IP21 (non étanche)	30
Module LED 3.9mm - SMD 1921 Black	LED Indoor/Outdoor - haute luminosité	3,9	4000	128 × 128	32	IP65	120



Devis sur mesure selon votre projet

RAYTEAM

ÉCRAN LCD / LED & MONITEURS

Marque	Modèle / Diagonale	Descriptif	Résolution
Samsung	46" / 55" / 75"	Écrans LCD Full HD, bord fin ou sur pied Audipack	Full HD
Samsung	43" BM700	Moniteur 4K sur pied	4K UHD
Sharp	60"	Écran Full HD grand format	Full HD
LG	27" / 47"	Écrans Full HD, version tactile disponible	Full HD
IYYAMA	28" / 32"	Écrans Full HD, versions tactiles	Full HD
Panasonic	40" / 65"	Écrans 4K HDR	4K UHD
TCL	98"	Écran 4K UHD grand format	4K UHD
Hisense	43"	Écran 4K UHD	4K UHD
JVC	20" / 24"	Moniteurs de référence Full HD	Full HD
RayteaM	20" / 27"	Moniteurs LCD bureautiques	HD / Full HD



Devis sur mesure selon votre projet

RAYTEAM

ACCESSOIRES ÉCRANS

Support TV de 27" à 98"
Mural ou Pied Design L ou XL



Devis sur mesure selon votre projet

RAYTEAM

CAPTATION

RÉGIE DE CAPTATION

Panasonic REGIE BROADCAST HD

- Mélangeur Panasonic AV-HS450E.
- Poste de vision complet.
- Système intercom Clear-Com 2 canaux.
- 3x Enregistreur Main / Spare / Plan large.
- Configuration de base : **1 caméra HXC-100 (avec objectif zoom x40) + 3 caméras tourelles Panasonic AWUE-150**



Panasonic REGIE BROADCAST HD

- Mélangeur Panasonic AV-HS410.
- Poste de vision complet.
- Système intercom Clear-Com 8 HF / filaire.
- 3x Enregistreur Main / Spare / Plan large.
- Configuration de base : **4 caméras tourelles Panasonic AWUE-150**

Devis sur mesure selon votre projet

RAYTEAM

MÉLANGEURS VIDÉOS

Marque	Modèle	Description
ATEM	MELANGEUR ATEM 1 M/E	Mélangeur 10 entrées HD/SD et 6 sorties
PANASONIC	MELANGEUR AW-HS50	Mélangeur compact HD/SD
SONY	MELANGEUR BRS200	Mélangeur vidéo 8x IN SDI + sorties multiples



Devis sur mesure selon votre projet

RAYTEAM

CAMÉRAS



Marque	Référence / Modèle	Description
PANASONIC	CAMERA AW-UE150	Caméra robotisée 4K
PANASONIC	CAMERA AW-UE160KEJ	Caméra robotisée 4K
PANASONIC	CAMERA HPX371	Caméra d'épaule objectif 17X
PANASONIC	CAMERA PALUCHE (AG-HCK10G)	Caméra tourelle compacte
PANASONIC	CAMERA TOURELLE 2 (AW-HE100)	Caméra tourelle motorisée
PANASONIC	CAMERA TOURELLE 3 (AW-HE120)	Caméra tourelle motorisée
PANASONIC	CAMERA AG-AC90AEJ	Caméra HD de poing sortie HDMI
PANASONIC	CAMESCOPE AG-AC90E	Caméscope de poing AVCCAM
SONY	CAMÉRA HXC-100	Caméra triaxiale avec CCZ
SONY	CAMÉRA TOURELLE (BRC-Z700)	Caméra tourelle motorisée
BLACKMAGIC	CAMERA STUDIO 4K	Studio Camera 4K Blackmagic
GOPRO	KIT GOPRO HERO3+	Caméra d'action avec accessoires

Devis sur mesure selon votre projet

RAYTEAM

PUPITRES / CONTRÔLE CAMÉRAS

Marque	Référence / Modèle	Description
PANASONIC	PUPITRE PANA CAM (RP50)	Pupitre de contrôle caméra
PANASONIC	PUPITRE PANA RP150	Pupitre de contrôle RP150
PANASONIC	PUPITRE PANA RP60	Pupitre de contrôle RP60



Devis sur mesure selon votre projet

RAYTEAM

SONORISATION

ALLEN & HEATH

- Modèle : SQ5
- Console numérique 48 canaux.
- Nombre d'entrées : 16.
- Nombre de sorties : 12.
- Quantité : 1





- Modèle : 01V96
- Console numérique
- Nombre d'entrées : 24.
- Nombre de sorties : 4.
- Quantité : 1



MACKIE.

- Modèle : 1402 VLZ PRO
- Console analogique
- Nombre d'entrées : 14.
- Nombre de sorties : 4.
- Quantité : 2



Devis sur mesure selon votre projet

RAYTEAM

BOSE

- Modèle : L1 Compact
- Dimensions : 200x34x43mm
- Puissance : 100W
- Poids : 13 Kg

- Système Line Array.
- Ouverture conique à 90°.
- Connecteurs : XLR, Jack 6,5mm, RCA.

- Quantité : 2





- Modèle : HK PRO 15
- Dimensions : 470 x 625 x 430 mm
- Puissance : 1200 W
- Poids : 23 kg

- Enceinte large bande haute performance.
- Haut-parleur 15" + moteur 1" pour une excellente projection.
- Directivité optimisée pour la sonorisation live.
- Quantité : 2



APG

DS15



Enceinte passive 500W, 8Ω,
connecteurs Speakon, ouverture 90°.
Poids : 27 kg.

MC1



Enceinte passive 100W, 8Ω, ouverture
90°, connecteurs Speakon. Poids : 9
kg. (x4)

HD405



Caisson de basses 500W, 8Ω,
connecteurs Speakon. Poids : 27 kg.

Devis sur mesure selon votre projet

RAYTEAM

MICROS

MICROS HF / KITS HF

Marque	Modèle	Description (courte)
Sennheiser	Kit Mic 1 (EW500 x4)	Kit 4 micros HF EW500
Sennheiser	Kit Mic 2 (EW500 x2)	Kit 2 micros HF EW500
Shure	Kit Axient HF	Système HF premium AD4Q + KSM9 + pockets
Sennheiser	Kit Pocket EW300/SK500	4 émetteurs poche HF



MICROS FILAIRES / SPÉCIFIQUES

Marque	Modèle	Description (courte)
Sony	Micro Caméra	Micro pour caméra (électrostatique)
Shure	Micro Cravate	Micro cravate filaire
Sennheiser	Micro Pupitre	Micro col de cygne
DPA	4088	Micro serre-tête haut de gamme
Shure	SM58	Micro dynamique filaire
Shure	Récepteur 2 Micros HF	Récepteur HF double

Casques

Casque mini-jack

Kenwood - Casque ProTalk

AKG - K912 sans fil



Devis sur mesure selon votre projet

RAYTEAM

CARTES SON

Marque	Modèle	Description
Radial	DI	Filtre audio
Radial	DI Active USB-PRO	Boîtier DI actif USB stéréo numérique
Behringer	U-Phoria UMC22	1 entrée mic/line + 1 entrée instrument / sorties stéréo jack
Focusrite	Saffire 6 USB	2 entrées mic/line / sorties jack stéréo + RCA
Fohm	A-1	2 canaux - USB Plug'n'Play - Sorties XLR

